

Zukunftsmarkt **Mobilität**



FXFlat Mobil Handbuch

I. ÜBERBLICK	2
II. Erweiterte Version	2
III. INSTALLATION	3
Erweiterte Version – Bildschirme	7
Basic Version	9
Basic Version - Bildschirme	10
III. FRAGEN UND ANTWORTEN	11

I. Überblick

Mit FXFLAT Mobil, bieten wir Ihnen die Möglichkeit mit drahtloser Technologie auf dem FlatTrader® zu handeln. Tatsächlich ist die Software auf nahezu allen Betriebssystemen einsetzbar.

Die „Erweiterte Version“ für Microsoft Pocket PC auf Windowsbasis enthält die bekannten Eigenschaften des FlatTrader® wie beispielsweise: Live Kurse, Voll-Farbcharts, kompletten Zugang zu Echtzeitkontotransaktionen, Kontoauszügen und Positionen sowie Margins und Risikoanalysen. Forex Händler haben vollen Zugang zum Forexmarkt mit folgenden Funktionen:

- Plazieren Sie Markt-Orders auf handelbare Preise
- Charts für Währungen in Echtzeit, streaming Kurse
- Zugang zu Live Preisen auf FXFLAT's Quoteboard
- Ständiger Zugang zu allen Preisen, Orders und offenen Positionen
- Handeln Sie aus den Charts

II. FXFLAT MOBIL – Erweiterte Version

Die „Erweiterte Version“ beinhaltet zusätzlich eine Kombination von standart- und erweiterten Indikatoren. Gehebelte technische Indikatoren, durch den Gebrauch von Bars oder Candles. Sie erhalten für die meisten Währungspaare historische Daten der letzten zwei Jahre.

- Moving Average (einfach)
- Moving Average (exponential)
- Gewichtetes Moving Average
- Triangular Moving Averages
- Momentum
- Relative Stärke Index
- MACD
- Bollinger Bands
- Rohstoff Kanal Index
- Indikator 75 proprietärer Indikator
- Linear Regression
- Detrend Oscillator
- Ultimate Oscillator

Mit gerade einmal einem Klick, können Sie die auf die beste und einfachste Weise auf dem FlatTrader® Mobil – navigieren.

Durch das "Express Ansicht" Kommando sind Schnellbefehle so genannte "Quick-Tabs" eingebaut, die Ihnen erlauben, die wichtigsten Informationen auf einen Blick anzusehen. Sie beinhalten:

- Kurse
- Nachrichten
- Positionen
- Order Historie
- Konto Historie
- Charts und historische Charts

Wenn Sie kein Pocket PC benutzen, ist der FlatTrader® Mobil auch in einer Basisversion erhältlich die kompatibel ist mit normalen Handys und RIM Geräten.

III. Installation

Laden Sie sich die neueste Version runter auf <http://www.GFTforex.com/products/mobile/enhanced.asp>.

Bitte folgen Sie der Anweisung gemäß Steps 1 und 2 zum Download der IBM Java Virtual Machine und der FXFLAT Mobil Applikation.

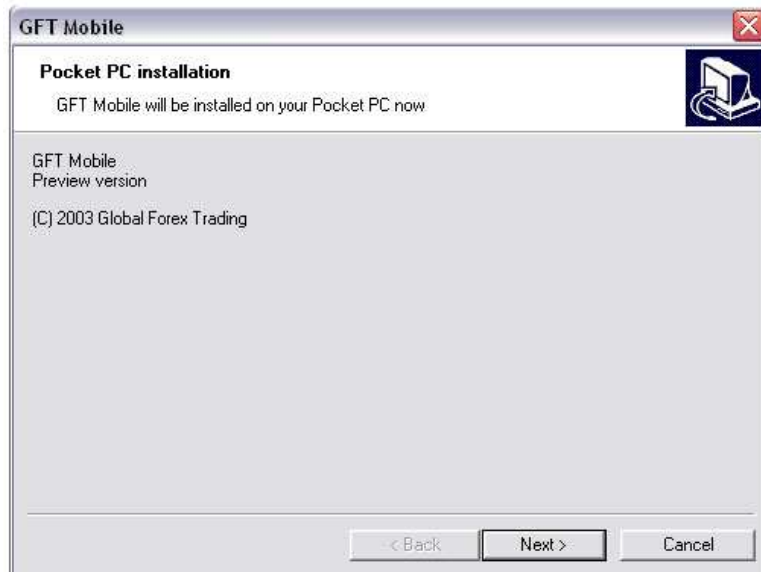
Haben Sie beide Dateien herunter geladen, steht der Installation nichts mehr im Wege.

1. Legen Sie das Pocket PC in die Basisstation und synchronisieren es Sie mit Ihrem PC.



2. Zuerst einen Doppelclick auf das Icon "gftmobile" mit der aktuellen Versionsnummer.

3. Folgen Sie den Anweisungen untenstehend:



4. Wählen Sie „JA“ um mit der Installation fortzufahren.



Bestätigen Sie den erfolgreichen Download mit „OK“.



5. Klicken Sie nun auf die Datei **“j9-jvm”** mit der aktuellen dazugehörigen Versionsnummer.

6. Folgen Sie den Instruktionen wie Sie es in Step 3 oben stehend getan haben.

7. Sind beide Dateien erfolgreich installiert auf Ihrem mobilen Gerät, können Sie nun FXFLAT Mobil auf Ihrem PocketPC nutzen.
8. Versichern Sie sich noch mal, dass alle sonstigen FlatTrader Sitzungen geschlossen sind.
9. Gehen Sie auf Start -> Programme und suchen Sie das FXFLAT Mobil Icon.



10. Loggen Sie sich auf FXFLAT Mobil so ein, wie Sie es auch beim normalen FlatTrader tun würden. Wählen Sie zwischen Live und Demo System.



Erweiterte Version – Bildschirme

11. Nach erfolgreichem Login, sehen Sie die erste Tabelle mit der Kursliste:

Symbol	BID	ASK	PL
EUR/NZD	1.9004	1.9016	
EUR/PLN	3.8781	3.8881	
EUR/SEK	9.2559	9.2609	
EUR/USD	1.2548	1.2551	
EUR/ZAR	9.4567	9.4817	
GBP/AUD	2.4728	2.4743	
GBP/CAD	2.1093	2.1108	
GBP/CHF	2.3581	2.3589	
GBP/DKK	11.0320	11.0370	
GBP/HUF	391.18	393.18	

Online File View

Symbol	BID	ASK	PL
EUR/NZD	1.9004	1.9016	
EUR/PLN	3.8781	3.8881	
EUR/SEK	9.2559	9.2609	
EUR/USD	1.2548	1.2551	
EUR/ZAR	9.4567	9.4817	
GBP/AUD	2.4728	2.4743	
GBP/CAD	2.1093	2.1108	
GBP/CHF	2.3579	2.3587	
GBP/DKK	11.0320	11.0370	
GBP/HUF	391.18	393.18	

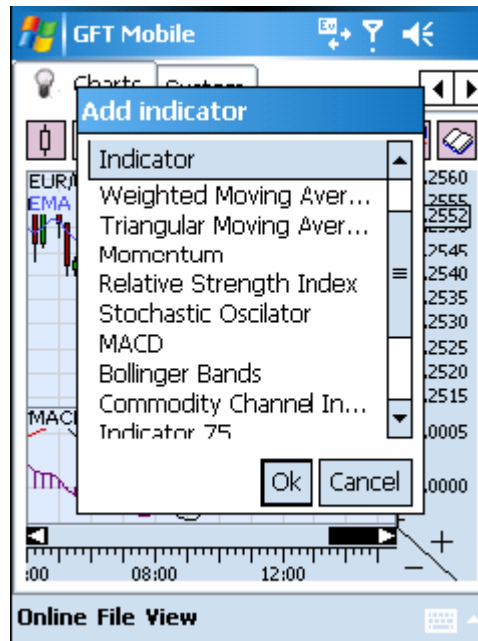
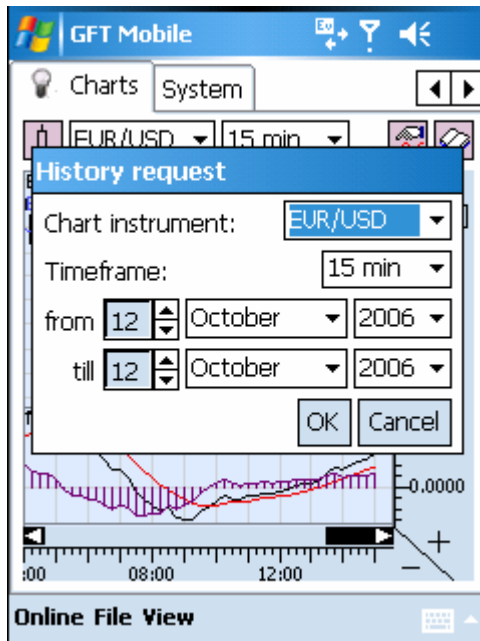
Context menu options:
 View chart
 View position
 New order
 Change subscr.

Online File View

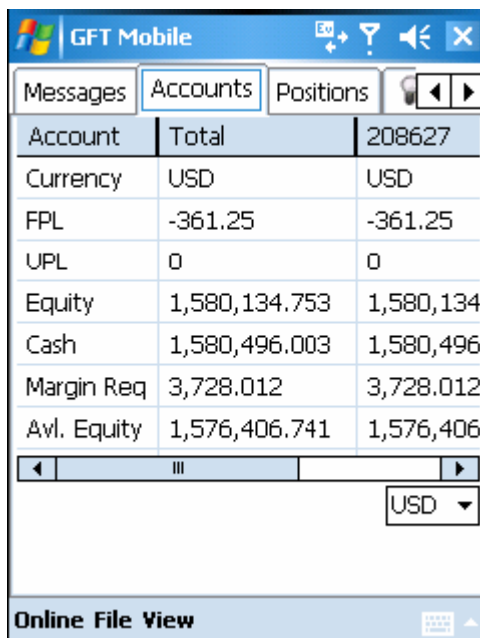
12. Andere Ansichten beinhalten die Charts:



Historische Charts und Indikatoren:

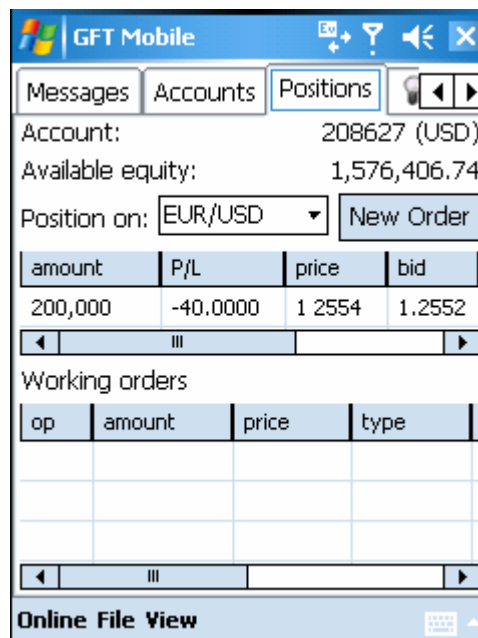


Order Historie und Kontohistorie:



Account	Total	208627
Currency	USD	USD
FPL	-361.25	-361.25
UPL	0	0
Equity	1,580,134.753	1,580,134
Cash	1,580,496.003	1,580,496
Margin Req	3,728.012	3,728.012
Avl. Equity	1,576,406.741	1,576,406

USD



Account: 208627 (USD)

Available equity: 1,576,406.74

Position on: EUR/USD

amount	P/L	price	bid
200,000	-40.0000	1 2554	1.2552

Working orders

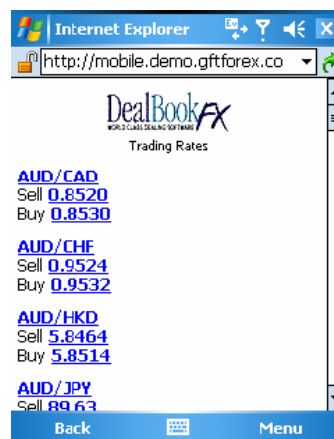
op	amount	price	type

Basic Version – Bildschirme

Login Felder:



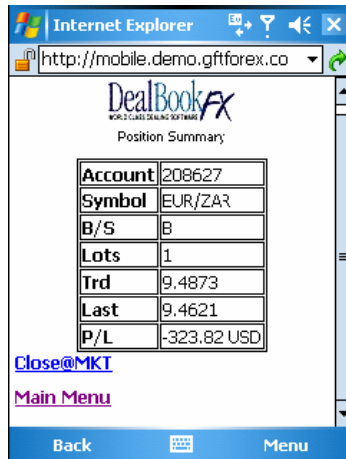
Auswahlmenü und aktuelle Kursansichten:



Offene Orders und offene Positionen:



Ordereingabe und Instrumentenauswahl:



IIII. Fragen und Antworten

1. F: Ich erhalte einen "Login Fehler - Username/Passwort nicht korrekt"

A: Versichern Sie sich, dass Sie alle anderen Verbindungen zu FXFlat geschlossen haben (z.B. PC Verbindung mit dem FlatTrader). Zusätzlich prüfen Sie bitte, ob Sie das richtige System (Demo oder Live) ausgewählt haben.

2. F: Mein mobiles Gerät trennt die Verbindung ungefähr alle 10 Minuten.

A: Dieses Problem kann bei einigen Netzwerken auftreten und hängt in der Regel an einem schwachen Signal oder einer schwachen Batterie. Eine schwache Internet Verbindung oder niedrige Verbindungsraten können an der Trennung der Verbindung mit FXFLAT Mobil Schuld sein.

3. F: Nach Login bei FXFLAT Mobil friert der Monitor ein.

A: Es kann 2-5 Minuten dauern bis sich das System verbindet. Dies kann viele Gründe haben, aber in der Regel auch interne Verbindungskompatibilität.

4. F: Ich habe alle meine sonstigen Verbindungen getrennt, aber bekomme immer noch den "Login Fehler - Username/Passwort falsch".

A: Starten Sie Ihr Gerät erneut, am besten über die Reset Taste und verbinden Sie sich noch einmal. Dies löscht alle möglichen störenden Verbindungen.